

## ALLEGATO 1 - Lista dettagliata delle nuove apparecchiature installate

ANAGRAFICA PROGETTO		LOCALIZZAZIONE INTERVENTO						DATI RELATIVI ALL'APPARECCHIATURA NUOVA INSTALLATA						Tipologia di intervento (Smaltimento / Smontaggio non conservativo / Riutilizzo apparecchiatura sostituita)	Struttura di destinazione dell'apparecchiatura sostituita (in caso di riassegnazione ad altri siti del SSN)
Soggetto attuatore (Region e/PA)	CUP	Localizzazione intervento - Denominazione struttura destinazione nuova apparecchiatura	Localizzazione intervento - Provincia (es. Roma)	Localizzazione intervento - Comune (es. Roma)	Localizzazione intervento - CAP (es. 00144)	Localizzazione intervento - indirizzo (es. Via Roma, 1)	Localizzazione intervento - Ulteriori informazioni (Padiglione, Settore, Piano, Stanza) <sup>3</sup>	Tipologia di apparecchiatura	Produttore/Marca	Modello	Anno di produzione	Codice di matricola/serial number	Data di messa in uso (data Certificato di verifica di conformità/ regolare esecuzione/ collaudo)		
Regione Autonoma Friuli Venezia Giulia	F24E22000320006	Azienda Sanitaria Universitaria Friuli Centrale - P.O. "Santa Maria della Misericordia" di Udine	Udine	Udine	33100	Piazzale Santa Maria della Misericordia, 15	SOC Cardiologia – PAD. 4   piano seminterrato   Emodinamica, Sala B	ANGIOGRAFO CARDIOLOGICO	PHILIPS	Azurion7	2024	722223-1063	28/11/2024	Smaltimento	
Regione Autonoma Friuli Venezia Giulia	F24E22000330006	Azienda Sanitaria Universitaria Friuli Centrale - P.O. "Santa Maria della Misericordia" di Udine	Udine	Udine	33100	Piazzale Santa Maria della Misericordia, 15	SOC Cardiologia – PAD. 4   piano seminterrato   Emodinamica, Sala A	ANGIOGRAFO CARDIOLOGICO	PHILIPS	Azurion7	2024	722224-3508	28/11/2024	Smaltimento	

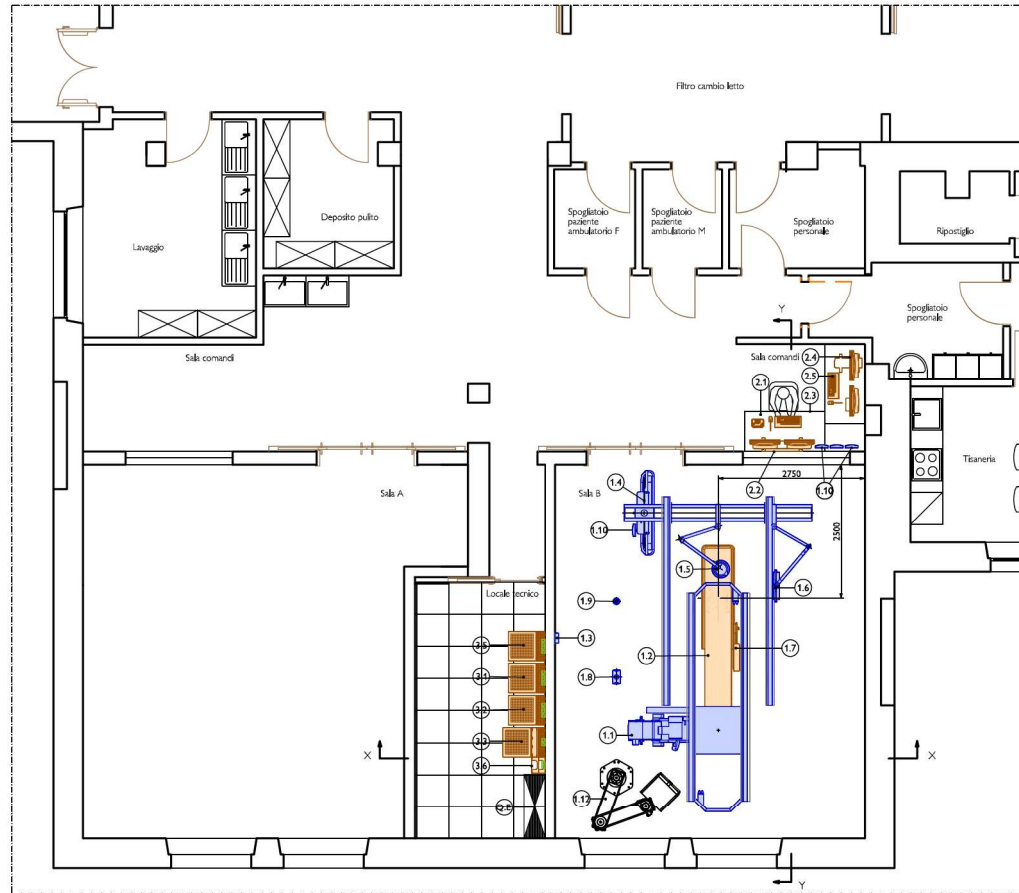
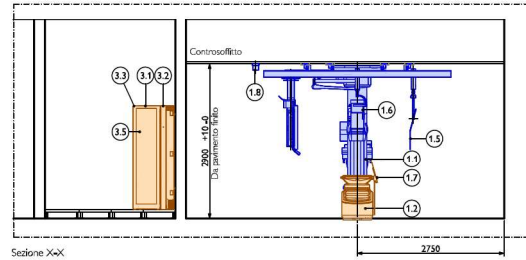
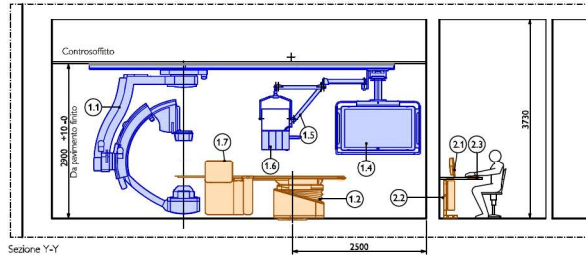
Luogo e data

Nominativo e Firma digitale

\_\_\_\_\_

\_\_\_\_\_

<sup>3</sup> Allegare, per ogni apparecchiatura elencata, Tavola di "as built" a cura dell'Appaltatore, con evidenza della localizzazione, all'interno dell'edificio, del locale ospitante l'apparecchiatura stessa.



Legenda Azurion 7					
Resp.	Nr.	Descrizione	Rumore (dB)	Peso (Kg)	Potenza dissipata in funzione (Watt)
<b>Sala Esame</b>					
A	1.1	Stativo Poly G2 a soffitto		1085	
A	1.2	Angodiagnosti 7		450	
A	1.3	Box interconnessione ausiliari		3	
A	1.4	Sospensione pensile e monitori FlexVision		250	
A	1.5	Lampada d'esame	40 - 60 (picco 75)	10	1900
A	1.6	Protezione Anti X pensile per operatore		18	
A	1.7	Protezione Anti X su tavolo		-	
A	1.8	Uscita cavi Clio		-	
A	1.9	Uscita cavi sospensione monitor		-	
A	1.10	Video Wall connection box		-	
E	1.12	Pensile anestesia esistente		-	
<b>Sala Comandi</b>					
A	2.1	Console operatore		26	
A	2.2	Box interconnessione console		-	500
A	2.3	Tavolo mm 1500 x 750	< 50	-	
A	2.4	Workstation		-	300
A	2.4	Echo Navigator		-	
<b>Locale tecnico</b>					
A	3.1	Armadio generatore (E)		145	
A	3.2	Armadio (F)		200	
A	3.3	Armadio (M)		375	
A	3.4	Armadio documentazione		50	2400
A	3.5	Armadio (S)		200	
A	3.6	Armadio gestione cavi		-	

REQUISITI DEL SITO			
Requisiti ambientali			
Caratteristiche richieste	Sala esame	Sala comandi	Locale tecnico
Temperatura	Da 18 a 23° C	Confortevole per operatori	da 18 a 23° C
Umidità relativa (senza condensazione)	Dal 40 al 60%	Confortevole per operatori	Dal 40 al 60%

Nb. In sala esame mantenere le condizioni di temperatura e umidità relative indicate anche con l'apparecchiatura non funzionante, per 24 h - 7 gg / set.  
 NB: In sala comandi tecnico e in sala esame prevedere controllo temperatura con allarme in sala comandi al raggiungimento di 24°C.

Requisiti elettrici (Azurion 7)	
Specifiche alimentazione elettrica:	Armadio M (S3)
Tensione:	3F+N+T 380V 14-10%
Frequenze:	50 Hz
Max potenza istantanea richiesta:	100 kVA (<1 s - max commite 300A per 10 ms)
Potenza continua:	≥ 20 kVA
Potenza intermittente:	≥ 60 kVA (valore medio nel tempo, con picchi brevi ripetitivi fino a 100 kVA)
Corrente istantanea massima:	330 A, per 10 ms
Massima impedenza di rete misurata ai morsetti dell'armadio:	0,13 Ohm
Fusibili ad azione ritardata:	125 A
	Prevedere n.12 (minimo) prese BP+T 220V 10/16A di servizio in sala comandi per l'alimentazione degli eventuali accessori informativi
	Prevedere n.2 (minimo) prese BP+T 220V 10/16A nel locale tecnico per interventi di servizio
	Prevedere n.3 prese rete RfS in sala comandi vicino alla console per remote service

Responsabilità	
A	Fornitura e posa a carico Philips
B	Fornitura e posa a carico del cliente
C	Fornitura Philips, predisposizioni e posa a carico del cliente
D	Opzionale
E	Esistente

Nb. In caso di fornitura "Chiavi in mano" per le sole voci "B" e "C" le attività di incendio a carico di Philips per mezzo di imprese in subappalto o associate.

REV	DATA	DESEGNAZIONE	VISTO	T.P.	DESCRIZIONE
B	10 Dic 2024	M. Apicella	M. Apicella	SF.	
A	04 Ott 2023	G. D'Asaro	M. Apicella	P.E.	
0	06 Apr 2023	G. D'Asaro	M. Apicella	FA.	

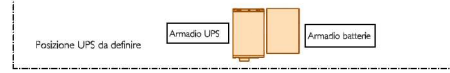
Progetto: **Impianto Azurion 7**  
 OSP: SANTA MARIA DELLA MISERICORDIA  
 UO/DIR: **Tito Elborato**  
 Layout apparecchiatura

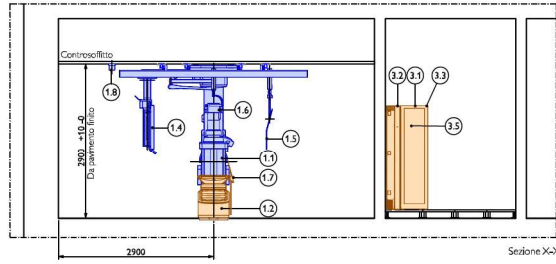
Sala "B"  
 Opportunità:  
 Commessa: ISV2502  
 Contatti Philips:

Philips S.p.A.  
 Philips S.p.A. - Viale Sarca, 235 - 20126 Milano

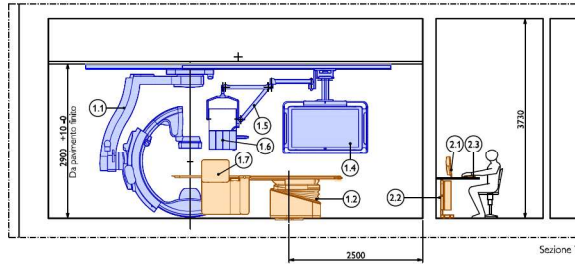
Numero: **25 246 29 001**  
 mm

Resp.	Gruppo statico di continuità		
	Armadio	Dimensioni (mm) (L - P - A)	Peso (Kg) / Calore dissipato (BTU/h)
A	UPS - Armadio Lips	600 x 855 x 1400	238
	Bat - Armadio Batterie	606 x 836 x 1400	847 / Massimo 18778





Sezione XX-X



Sezione YY-Y

Legenda Azurion 7					
Resp.	Nr.	Descrizione	Rumore (dB)	Peso (Kg)	Potenza dissipata in funzione (Watt)
<b>Sala Esame</b>					
A	1.1	Stativo Cias FD a soffitto		1160	
A	1.2	Angiodiagnosi 7		450	
A	1.3	Box interconnessione ausiliari		3	
A	1.4	Sospensione pensile monitors		250	
A	1.5	Lampada d'esame	40-60 (picco 75)	10	1900
A	1.6	Protezione Artili X perula per operatore		18	
A	1.7	Protezione Artili X su tavolo		-	
A	1.8	Licita cavi Cias		-	
A	1.9	Licita cavi sospensione monitor		-	
A	1.10	Video Wall connection box		-	
E	1.11	Lampada scialtita esistente			
E	1.12	Pensile Anestesia			
<b>Sala Comandi</b>					
A	2.1	Console operatore		26	
A	2.2	Box interconnessione consolle	< 50	-	500
A	2.3	Tavolo mm 1500 x 750		-	
A	2.4	Workstation		-	300
A	2.5	Echo Navigator		-	
<b>Locale tecnico</b>					
A	3.1	Armadio generatore (E)		145	
A	3.2	Armadio (R)		200	
A	3.3	Armadio (M)		375	
A	3.4	Armadio documentazione	< 60	50	2400
A	3.5	Armadio (B)		200	
A	3.6	Armadio gestione cavi		-	

REQUISITI DEL SITO			
Requisiti ambientali			
Caratteristiche richieste	Sala esame	Sala comandi	Locale tecnico
Temperatura	Da 18 a 23° C	Confortevole per operatori	da 18 a 23° C
Umidità relativa (senza condensazione)	Dal 40 al 60%	Confortevole per operatori	Dal 40 al 60%

Nb. In sala esame mantenere le condizioni di temperatura e umidità relative indicate anche con l'apparecchiatura non funzionante, per 24 h = 7 gg / settimana.  
 Nb1. Dal locale tecnico e in sala esame prevedere controlli temperature non allarme in sala comandi al raggiungimento di 24°C

Requisiti elettrici (Azurion 7)	
Specifiche alimentazione elettrica:	Armadio M (3,3)
Tensione:	3F+N+T 380V +/-10%
Frequenze:	50 Hz
Max potenza istantanea richiesta:	100 kVA (<1 s - max corrente 330A per 10 ms)
Potenza continua:	≥ 200 kVA
Potenza intermittente:	≥ 60 kVA (valore medio nel tempo, con picchi brevi ripetitivi fino a 100 kVA)
Corrente istantanea massima:	330 A per 10 ms
Massima impedenza di rete misurata ai morsetti dell'armadio:	0,13 Ohm
Fusibili ad azione ritardata:	125 A
	Prevedere n.12 (minimo) prese BP+T 220V 10/16A di servizio in sala comandi per l'alimentazione degli eventuali accessori informatici
	Prevedere n.2 (minimo) prese BP+T 220V 10/16A nel locale tecnico per interventi di servizio
	Prevedere n.3 prese rete RM5 in sala comandi vicino alla console per remote service

Responsabilità	
A	Fornitura e posa a carico Philips
B	Fornitura e posa a carico del cliente
C	Fornitura Philips, predisposizioni e posa a carico del cliente
D	Opzionale
E	Esistente

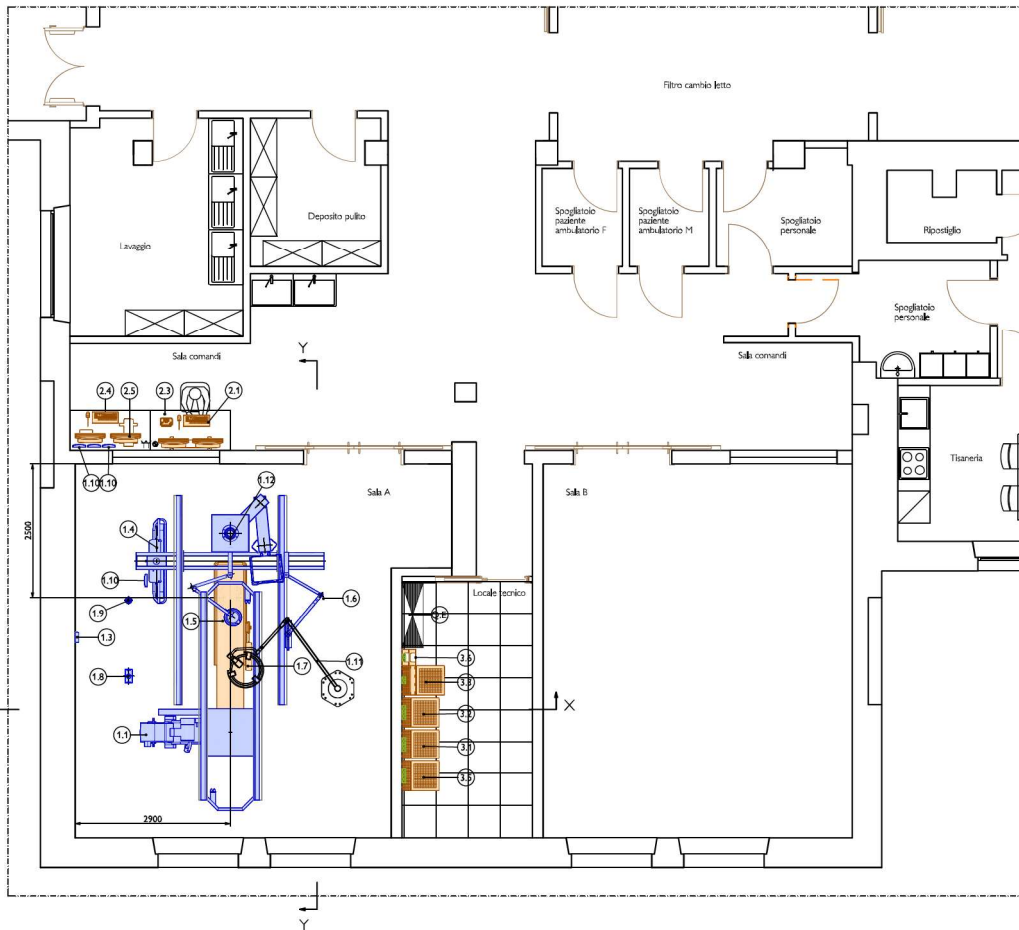
Nb. In caso di fornitura "Chiavi in mano" per le sole voci "B" e "C" le attività si intendono a carico di Philips per mezzo di imprese in subappalto o associate.

Revisioni			
B	10 Dic 2024	M, Apicella	M, Apicella S.F.
A	09 Ott 2023	G, D'Asaro	M, Apicella P.E.
O	06 Apr 2023	G, D'Asaro	M, Apicella F.A.

REV	DATA	DEGNATORE	VISTO	T.P.	DESCRIZIONE

Progetto: **Impianto Azurion 7** Osp. SANTA MARIA DELLA MISERICORDIA  
 Layout apparecchiatura

**Sala "A"**  
 Opportunità:  
 Commessa: **BY2501**  
 Contatti Philips:  
 Philips S.p.A.  
 Philips SaA - Viale Sarca, 235 - 20126 Milano



Resp.	Gruppo statico di continuità	Dimensioni (mm) L - P - A	Peso (Kg)	Calore dissipato (BTU/h)
A	Armadio UPS	600 x 855 x 1400	238	Massimo 18778
	Bat - Armadio Batterie	606 x 836 x 1400	847	

IL PRESIDENTE